

А К Т
об осуществлении технологического присоединения

№ 803

от «30» сентября 2018 г.

Настоящий акт составлен **Акционерным Обществом «Ленинградская областная электросетевая компания» (АО «ЛОЭСК»)**, именуемым в дальнейшем сетевой организацией, в лице заместителя генерального директора по технологическому присоединению и перспективному развитию **Куклина Дмитрия Сергеевича**, действующего на основании доверенности № 424/2017 от 22.12.2017 г. с одной стороны, и **Общество с ограниченной ответственностью «СтройТехИнвест 25» (ООО «СТИ 25»)**, ИНН 7727791686, именуемым в дальнейшем заявителем, в лице Генерального директора **Сергеева Алексея Николаевича**, действующего на основании Устава, с другой стороны, в дальнейшем именуемые сторонами.

Стороны оформили и подписали настоящий акт о нижеследующем.

1. Сетевая организация оказала заявителю услугу по технологическому присоединению объектов электроэнергетики (энергопринимающих устройств) заявителя в соответствии с мероприятиями по договору об осуществлении технологического присоединения от 05 мая 2013 г. № 34-ТП/13 по объекту «жилой дом» в полном объеме на сумму 23 594 509 (Двадцать три миллиона пятьсот девяносто четыре тысячи пятьсот девять) руб. 58 коп., в том числе НДС (18%) в размере 3 599 162 (Три миллиона пятьсот девяносто девять тысяч сто шестьдесят два) руб. 48 коп.

Мероприятия по технологическому присоединению выполнены согласно техническим условиям от 05 мая 2013 г. № 34-ТП/13.

Объекты электроэнергетики (энергопринимающие устройства) сторон находятся по адресу: 188661, Ленинградская область, Всеволожский район, земли САОЗТ "Ручьи", кад. № 47:07:0722001:358, 47:07:0722001:449.

Акт о выполнении технических условий от 31.07.2018 г. № 12-17/9-1006.

Дата фактического присоединения 30.09.2018 г.

Характеристики присоединения:

максимальная мощность (всего) 962,1 кВт, , в том числе (встроенные помещения – 157,43 кВт; гараж – 37,63 кВт), в том числе:

максимальная мощность без учета ранее присоединенной (существующей) максимальной мощности 962,1 кВт;

ранее присоединенная максимальная мощность отсутствует;

совокупная величина номинальной мощности присоединенных к электрической сети трансформаторов: отсутствует;

Категория надежности электроснабжения II (вторая) - 962,1 кВт;

2. Перечень точек присоединения:

№ п/п	Источник питания	Описание точки присоединения	Уровень напряжения (кВ)	Максимальная мощность (кВт)	Величина номинальной мощности присоединенных трансф. (кВА)	Предельное значение коэф. реактивной мощности (tg Φ)
1-2	ПС-218 "Лаврики" ф. 218-105, 218-104, 218-403, 218-404 РТП-220	Контакты присоединения кабельных наконечников 2хКЛ-0,4 кВ от РТП-220 на вводе в ВРУ 1 жилого дома	0,4	249,18	----	0,35
3-4		Контакты присоединения кабельных наконечников 2хКЛ-0,4 кВ от РТП-220 на вводе в ВРУ 2 жилого дома	0,4	241,93		0,35
5-6		Контакты присоединения кабельных наконечников 2хКЛ-0,4 кВ от РТП-220 на вводе в ВРУ 3 жилого дома	0,4	275,93		0,35
7-8		Контакты присоединения отходящих КЛ-0,4 кВ в КК-1 от РТП-220 в сторону ВРУ 4 встроенных нежилых помещений	0,4	157,43		0,35
		Контакты присоединения отходящих КЛ-0,4 кВ в КК-2 от РТП-220 в сторону ВРУ 4 встроенных нежилых помещений				
9-10	Контакты присоединения кабельных наконечников 2хКЛ-0,4 кВ от РТП-220 на вводе в ВРУ 5 встроенного гаража жилого дома	0,4	37,63	0,35		
В том числе опосредованно присоединенные						
---	---	---	---	---	---	---

Границы балансовой принадлежности объектов электроэнергетики (энергопринимающих устройств) и эксплуатационной ответственности сторон:

Описание границ балансовой принадлежности объектов электроэнергетики (энергопринимающих устройств)	Описание границ эксплуатационной ответственности сторон
Контакты присоединения кабельных наконечников 2хКЛ-0,4 кВ от РТП-220 на вводе в ВРУ 1 жилого дома	Контакты присоединения кабельных наконечников 2хКЛ-0,4 кВ от РТП-220 на вводе в ВРУ 1 жилого дома
Контакты присоединения кабельных наконечников 2хКЛ-0,4 кВ от РТП-220 на вводе в ВРУ 2 жилого дома	Контакты присоединения кабельных наконечников 2хКЛ-0,4 кВ от РТП-220 на вводе в ВРУ 2 жилого дома
Контакты присоединения кабельных наконечников 2хКЛ-0,4 кВ от РТП-220 на вводе в ВРУ 3 жилого дома	Контакты присоединения кабельных наконечников 2хКЛ-0,4 кВ от РТП-220 на вводе в ВРУ 3 жилого дома
Контакты присоединения отходящих КЛ-0,4 кВ в КК-1 от РТП-220 в сторону ВРУ 4 встроенных нежилых помещений	Контакты присоединения отходящих КЛ-0,4 кВ в КК-1 от РТП-220 в сторону ВРУ 4 встроенных нежилых помещений
Контакты присоединения отходящих КЛ-0,4 кВ в КК-2 от РТП-220 в сторону ВРУ 4 встроенных нежилых помещений	Контакты присоединения отходящих КЛ-0,4 кВ в КК-2 от РТП-220 в сторону ВРУ 4 встроенных нежилых помещений
Контакты присоединения кабельных наконечников 2хКЛ-0,4 кВ от РТП-220 на вводе в ВРУ 5 встроенного гаража	Контакты присоединения кабельных наконечников 2хКЛ-0,4 кВ от РТП-220 на вводе в ВРУ 5 встроенного гаража

3. У сторон на границе балансовой принадлежности объектов электроэнергетики (энергопринимающих устройств) находятся следующие технологически соединенные элементы электрической сети:

Наименование электроустановки (оборудования) сетевой организации	Наименование электроустановки (оборудования) заявителя
РТП-220 (РУ-10 кВ, РУ-0,4 кВ), 2хКЛ-0,4 кВ от РТП-220 до ВРУ-1, 2хКЛ-0,4 кВ от РТП-220 до ВРУ-2, 2хКЛ-0,4 кВ от РТП-220 до ВРУ-3, 2хКЛ-0,4 кВ от РТП-220 до ВРУ-5, КЛ-0,4 кВ от РУ-0,4 кВ РТП-220 до КК-1и КК-2, КК-1, К-2 . 2хКЛ-0,4 кВ от ТП-РТП-240 до ВРУ 5 (встроенного гаража)	ВРУ (1-5), в ВРУ (1-5) узлы учета, внутренние электрические сети заявителя

У Сторон на границе эксплуатационной ответственности находятся следующие технологически соединенные элементы электрической сети:

Наименование электроустановки (оборудования), находящейся в эксплуатации сетевой организации	Наименование электроустановки (оборудования), находящейся в эксплуатации заявителя
РТП-220 (РУ-10 кВ, РУ-0,4 кВ), 2хКЛ-0,4 кВ от РТП-220 до ВРУ-1, 2хКЛ-0,4 кВ от РТП-220 до ВРУ-2, 2хКЛ-0,4 кВ от РТП-220 до ВРУ-3, 2хКЛ-0,4 кВ от РТП-220 до ВРУ-5, КЛ-0,4 кВ от РУ-0,4 кВ РТП-220 до КК-1и КК-2, КК-1, К-2 . 2хКЛ-0,4 кВ от ТП-РТП-240 до ВРУ 5 (встроенного гаража)	ВРУ (1-5), в ВРУ (1-5) узлы учета, внутренние электрические сети заявителя

4. Характеристики установленных измерительных комплексов содержатся в акте допуска приборов учета электрической энергии в эксплуатацию.

5. Устройства защиты, релейной защиты, противоаварийной и режимной автоматики:

В ВРУ 1 установлены коммутационные аппараты:
I секция – ППНИ 160 А; II секция – ППНИ 250 А;
АВР – 2хВА 100А.

В ВРУ 2 установлены коммутационные аппараты:
I секция - ППНИ 200 А; II секция – ППНИ 160 А;
АВР – 2хВА 125А.

В ВРУ 3 установлены коммутационные аппараты:
I секция – ППНИ 250 А; II секция – ППНИ 160 А;
АВР – 2хВА 200А.

В ВРУ 4 установлены коммутационные аппараты:
I секция – ППНИ 160 А; II секция – ППНИ 125 А;

В ВРУ 5 установлены коммутационные аппараты:
I секция – ППНИ 40 А; II секция - ППНИ 16 А;
АВР – 2хВА 25А;
АВР ППУ 2хВА 88-33 125 А;

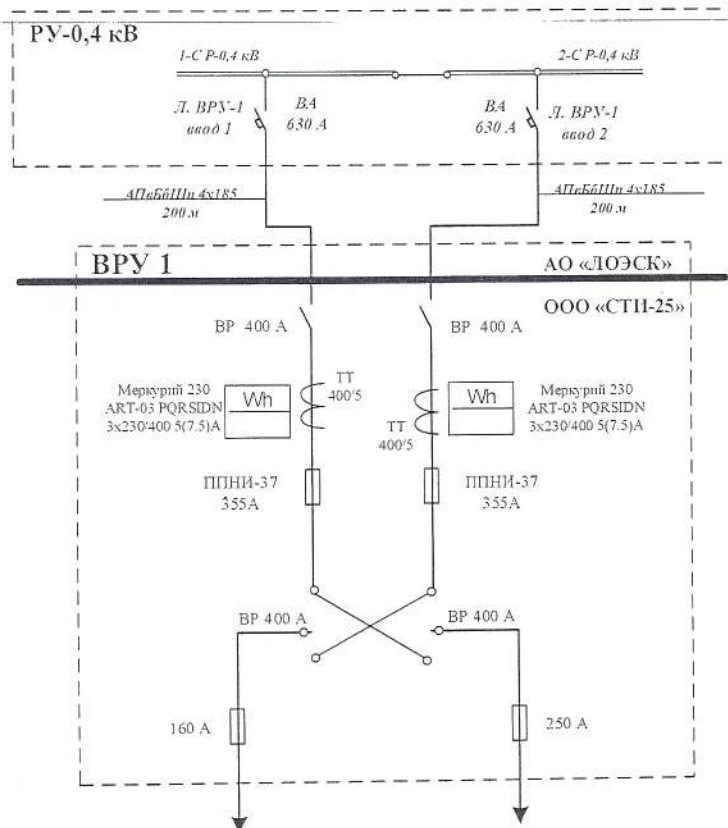
6. Автономный резервный источник питания отсутствует.

7. Прочие сведения: потери электроэнергии от КК-1 и КК-2 жл ВРУ-4 составляют 0.11%
(в том числе сведения об опосредованно присоединенных потребителях, наименование, адрес, максимальная мощность, категория надежности, уровень напряжения, сведения о расчетах потерь электроэнергии и др.)

8. Схематично границы балансовой принадлежности объектов электроэнергетики (энергопринимающих устройств) и эксплуатационной ответственности сторон указаны в приведенной ниже однолинейной схеме присоединения энергопринимающих устройств.

Схема присоединения электроустановок

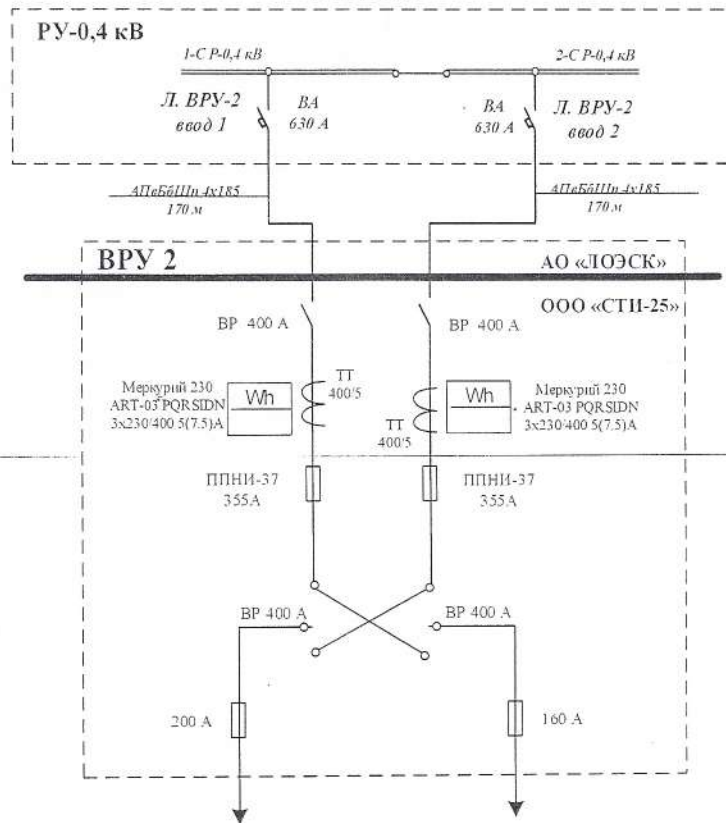
ПС 218 «Лаврики» фф. 218-105, 218-104, 218-404, 218-403
РТП-220



К электроустановкам ВРУ 1 жилого дома на земельном участке по адресу: земли
СА ОЗТ «Ручьи», кад. № 47:07:0722001:358, 47:07:0722001:449

Граница балансовой принадлежности и эксплуатационной ответственности —
Контакты присоединения обслуживаются Заявителем.

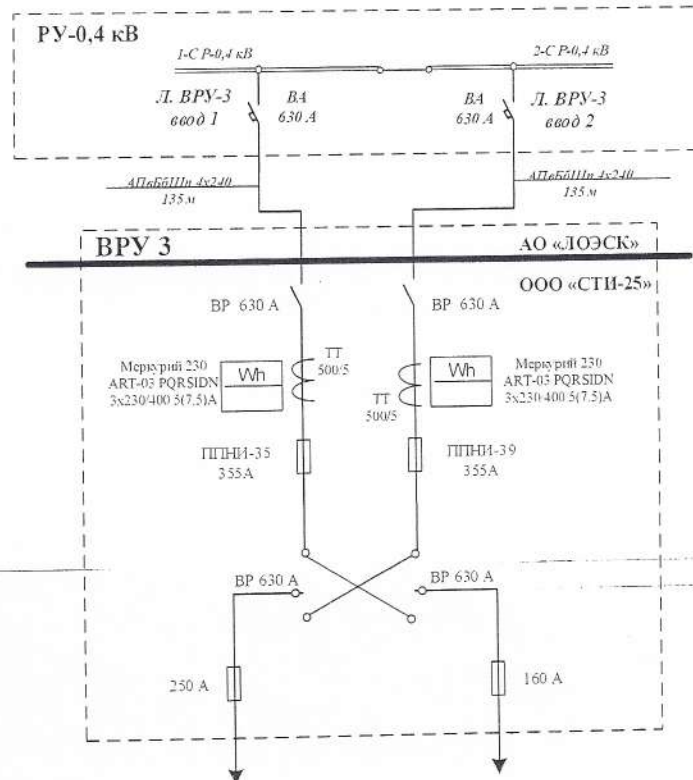
ПС 218 «Лаврики» фф. 218-105, 218-104, 218-404, 218-403
РТП-220



К электроустановкам ВРУ 2 жилого дома на земельном участке по адресу:
земли САОЗТ «Ручьи», кад. № 47:07:0722001:358, 47:07:0722001:449

Граница балансовой принадлежности и эксплуатационной ответственности —
Контакты присоединения обслуживаются Заявителем.

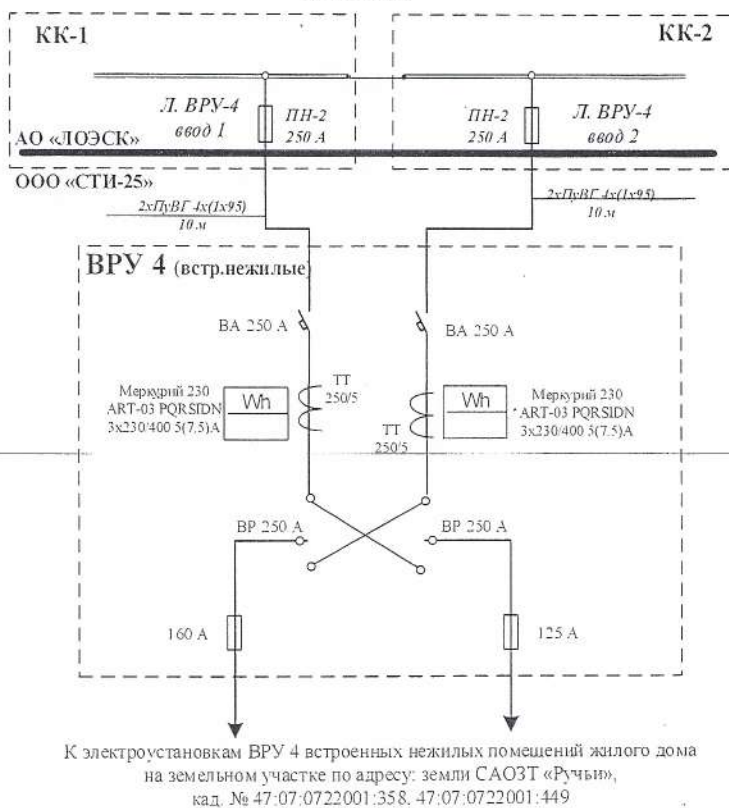
ПС 218 «Лаврики» фф. 218-105, 218-104, 218-404, 218-403
РТП-220



К электроустановкам ВРУ 3 жилого дома на земельном участке по адресу:
земли САОЗТ «Ручьи», кад. № 47:07:0722001:358, 47:07:0722001:449

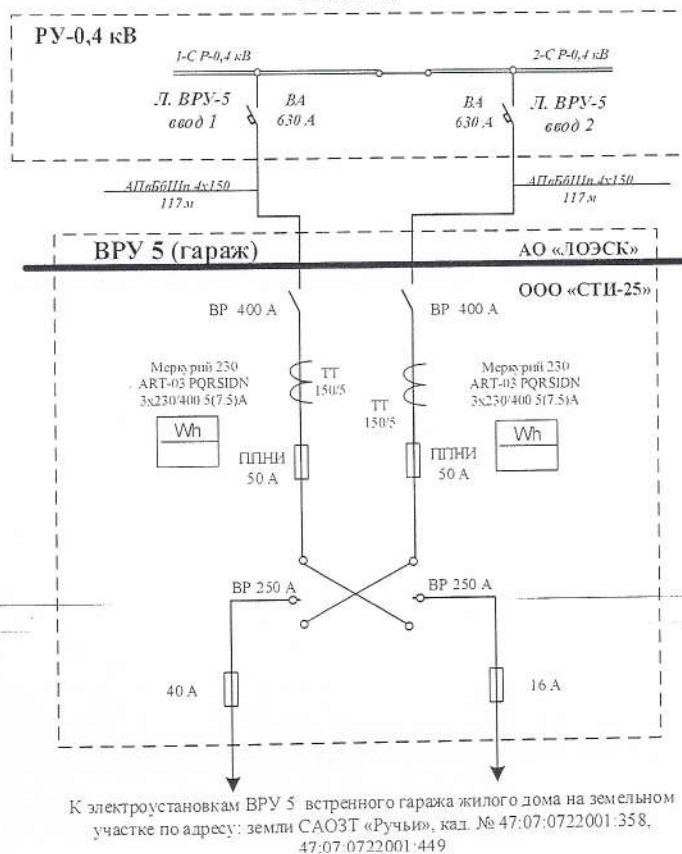
Граница балансовой принадлежности и эксплуатационной ответственности —
Контакты присоединения обслуживаются Заявителем.

ПС 218 «Лаврики» фф. 218-105, 218-104, 218-404, 218-403
РТП-220



Граница балансовой принадлежности и эксплуатационной ответственности —
Контакты присоединения обслуживаются Заявителем.

ПС 218 «Лаврики» фф. 218-105, 218-104, 218-404, 218-403
РТП-220



Граница балансовой принадлежности и эксплуатационной ответственности —
Контакты присоединения обслуживаются Заявителем.

Прочее:

Телефоны оперативно-диспетчерской службы Сетевой организации: (812) 244-0444, (812) 600-4556.

Телефон Заявителя: (499) 789-2845, 8-965-017-0476.

Настоящий акт составлен в четырех (4) подлинных экземплярах: два (2) - для АО «ЛОЭСК», два (2) - для Заявителя.

9. Стороны подтверждают, что технологическое присоединение энергопринимающих устройств (энергетических установок) к электрической сети сетевой организации выполнено в соответствии с правилами и нормами.

Заявитель претензий по оказанию услуг к сетевой организации не имеет

Подписи сторон

От Сетевой организации:

Заместитель генерального директора
АО «ЛОЭСК» по технологическому
присоединению и перспективному
развитию



Д.С.Куклин

от Заявителя:

Генеральный директор
ООО «СТИ 25»



А.Н.Сергеев